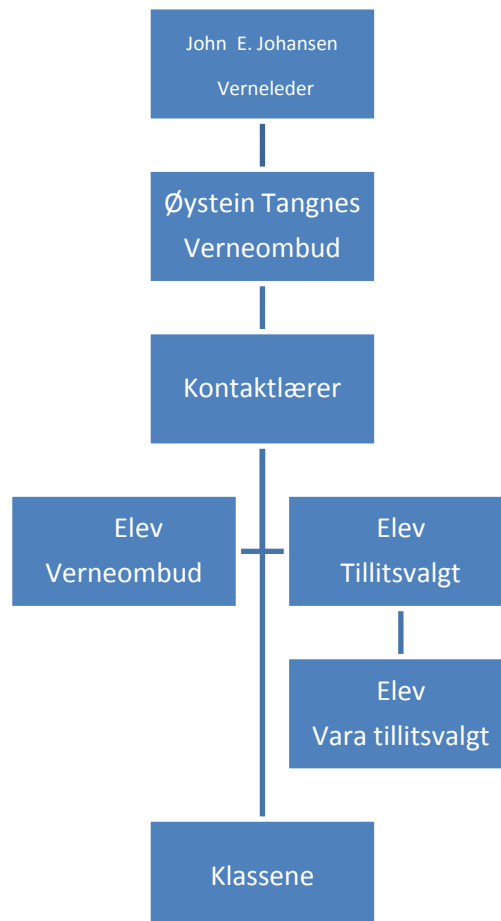


INNHALDSFORTEGNELSE

HMS-plan for Bygg og anleggsteknikk Ringsaker vgs. avd. Moelv.....	1
1. Organisasjonskart	1
2. Verkstedsdata	2
3. Sikkerhetsinformasjon ved frammøte på verksted.....	3
4 Førstehjelp	4
5. Alarm telefoner	6
6. Risikoanalyse	6
7. Hvordan vil vi ha det på verkstedet.....	7

HMS-PLAN FOR BYGG OG ANLEGGSTEKNIKK RINGSAKER VGS. AVD. MOELV

1. ORGANISASJONSKART



2. VERKSTEDSDATA

2.1 Verkstedsdata

Verkstedes navn: Ringsaker vgs. avd. Moelv
Verkstedes adresse: Skoleveien 12, 2390 Moelv

2.2 Verkstedsledelse

Verkstedsleder: Faglærer
HMS koordinator: Lars Even Lien(Fagleder)
Medarbeider: Faglærer

2.3 Verneorganisasjon

Verneombud: Øystein Tangnes

2.4 Viktige telefoner

Brannvesen	110
Politi	112
Lege/ambulanse	113
Arbeidstilsynet	62536250
Lærer	62351756
Skoleledelse	62355800

2.5 Risikofylt arbeid/risikoforhold

Se eget vedlegg

2.7 Verneutstyr

Følgene verneutstyr er obligatorisk på verkstedet:
Utstyr som arbeidsklær, vernesko, hørselsvern og øyevern og lignende der dette er påkrevd

2.8 Førstehjelpsutstyr

Førstehjelpsutstyr skal være utplassert følgende steder: **på verksted kontor.**
Ansvarlig for utplassering og etterfylling: **Renhold**

2.9 Brannvernsutstyr

Håndslukkere er plassert følgende steder:
2. Veggen ved dør inn på kontoret.

Ansvarlig for brannvern: **Johnn Eivind Johansen(Vaktmester)** Se vedlegg: Organisasjon – instruks

2.10 Stoffkartotek

Produktblad for kjemiske stoffer og produkter som blir benyttet på anlegget samles i egen mappe og plasseres på verksteds kontor.

Ansvarlig for etablering og ajourføring: **Lærer**
Oppfølging: **Verneombud**

2.11 Hovedbedriftens ansvar(ALM § 15)

Bedriftens navn: Ringsaker Videregående skole avd. Moelv
Verneombud: Øystein Tangnes

2.12 Skilting/informasjon

Informasjonstavle i verksted og gangen i hovedbygget
Skiltplan utarbeides

2.13 Samordningstiltak

Koordinering av vernearbeid og vernerunder hver 14. dag
Ansvarlig: **Verneombud og lærer**

3. SIKKERHETSINFORMASJON VED FRAMMØTE PÅ VERKSTED

Velkommen til verkstedet

Før du starter vil vi gjerne minne deg om enkelte ting som du tar som en selvfølge.

3.1. Personlig verneutstyr

Verkstedet har påbud om arbeidsklær, vernesko, hørselsvern og øyevern ved visse maskinelt utstyr og arbeidssonen rundt disse.

3.2. Varsling av ulykker

Liste over alarmtelefoner skal være ved alle telefoner. Førstehjelpsutstyr skal forefinnes på angitt plass i verkstedet. En hver skal ha kjennskap til hvor førstehjelpsutstyr og brannslukker er utplassert. Gi beskjed til verneombud om eventuelle mangler.

3.3. Bruk av stiger

Tilfeldig bruk av stiger er den viktigste årsak til fallulykker. De skal sikres mot utglidning og kun nyttes til midlertidig arbeid/atkomst

3.4. Ferdsl på bjelker og lignende uten fallsikring vil ikke bli godtatt.

3.5. Stillas / rekkverk / utsparinger

Husk at ved å endre / flytte deler av et stillas kan du sette andres liv i fare. Det samme gjelder om du fjerner rekkverk / tildekkinger av utsparinger uten å sette dette opp etter deg.

3.6.Ukjente stoffer og kjemikalier

Sørg å ha nødvendig verneutstyr tilstede ved håndtering av ukjente stoffer og kjemikalier: Datablad finnes på kontorer.

3.7.Rydding

En hver elev skal rydde etter eget arbeid. Sørg for at materialer og kapp m. spiker blir kastet i containeren.

Ved for mye rot på arbeidsplassen vil arbeidet bli stoppet til rydding er blitt gjennomført. Alt utstyr skal til en hver tid ryddes tilbake på sin plass.

3.8.Spiserom / garderober / toalett

Bidra med ditt til trivsel på skolen med egen rydding i spiserom, garderobe og toalett. Ta hensyn til renhold.

3.9.Ytterlig informasjon

For mer informasjon om verkstedets HMS bestemmelser se egen HMS – plan på oppslagstavlen.

4 FØRSTEHJELP

STORE BLØDNINGER:

4.1 Stans blødningen

- Engangshansker
- Fjern klær
- Øv direkte trykk på såret med fingrene eller håndbaken din
- Hev legemsdelen
- Sett stram bandasje på for å opprettholde trykket

4.2 Forebygg sirkulasjonssvikt

Stort blodtap fører til sirkulasjonssvikt (= livstruende tilstand)

Derfor:

- Stans store blødninger
- Legg pasienten på et teppe

- Hev beina
- Hold pasienten lun
- Overvåk bevissthet, pust og puls.

4.3 Reduser infeksjonsfaren

- Bruk alltid engangshansker
- Sterile/nye kompress/bandasjer
- Unngå å berøre sår eller bandasjer som har vært i kontakt med sår.
- Ikke pust, host eller nys over et sår.

4.4 Sørg for øyeblikkelig transport til sykehus

Ring 1-1-3

Branninstruks

Brann varsles med vedvarende ringing i skoleklokken.

Hør godt etter lærerens beskjed.

Yttertøy og skolesaker skal ligge igjen.

Læreren følger klassen/gruppen ut etter å ha undersøkt hvilken utgang som kan brukes.

Alle som trenger hjelp må få forsvarlig assistanse.

Unngå panikk og løping. Lærere og elever skal gå rolig til oppsamlingsplassen ved hotellet.

Ingen forlater oppsamlingsplassen før det er gitt nærmere informasjon.

Dersom brannalarmen utløses i et friminutt, må alle møte på oppsamlingsplassen.

Dersom noen har mistanke om at alle ikke er kommet ut, må det straks gis beskjed til brannansvarlig.

Rektor

5. ALARM TELEFONER

SOS

Alarm telefoner for øyeblikkelig hjelp

Brann og større ulykker tlf. 110

Politi tlf. 112

Ambulanse tlf. 113

Arbeidstilsynet tlf. 62 53 62 50

Avdelingsleder tlf. 62 35 58 05

6. RISIKOANALYSE

6.1 Vurdering

Klassen gjennomførte en vurdering av de mest utsatte arbeidsmaskiner på verkstedet. Dette ble gjort for å få en forståelse og bevisstgjøring av hvilke rutiner den enkelte har ved bruk av utstyr ved de enkelte arbeidsoperasjoner.

Det er bevist plukket ut den mest utsatte maskinparken.

Klassen har satt opp en vurderingsskala fra 1 til 10 hvor skalaen begynner med lite sannsynlighet for ulykker og skader ved bruk, og derfra stigende helt opp til hvor sannsynligheten for ulykker og skader ved bruk er stor.

Vurderingen har også tatt hensyn til hvor stort omfanget for ulykker og skader ved bruk av utstyret kan være (Eks. gjerdesagen kan fort kappe av en finger mens håndsagen kan lage sår.)

Eksempel.

Liten risiko			Middels risiko				Stor risiko			
Utstyr	1	2	3	4	5	6	7	8	9	10
Gjerdesag										

6.2 Hvorfor lage en risikoanalyse

Risikoanalysen gjør det enkle å se visuelt hvilke utstyr som har stor og liten risiko ved bruk.

Når man er bevist på hvilke utstyr som har stor risiko må man arbeide med holdning og rutiner rundt utstyret for å kunne minske risikoen for arbeidsulykker.

6.3 Risikoanalyse

Liten risiko			Middels risiko				Stor risiko			
Utstyr	1	2	3	4	5	6	7	8	9	10
Gjerdesag										
Bile (øks)										
Håndsag										
Stanley kniv										
Vinkelsliper										
Arbeidbukk										
Drill										
Hammer										
Tvangsblander										
Blandevisp										
Fliskutter										
Bajonettsag										
Vater										

7. HVORDAN VIL VI HA DET PÅ VERKSTEDET.

7.1. Oppførsel

Være rolig, spesielt i nærheten av store maskiner. Unngå hærverk, og lek med maskinene.

Ikke noe slåssing/lekeslåssing.

7.2. Utstyr

Verktøyet må håndteres og vaskes bra. Sjekk kassa etter hver dag.

Hver gruppe holdes ansvarlig for det utstyret som den bruker og har fått utlevert.

Andre skal ikke låne utstyret til medelever.

7.3. Materialer

Bruke materialene fornuftig og ikke bare å slenge dem rundt seg og kappe dem opp.

7.4. Orden

Det må holdes ryddig til en hver tid. I gruppe har ansvar for blanderom og felles utstyr.

Oppføre seg ordentlig og ta hensyn til andre som jobber. Spesielt rundt elevøvelser og tvangsblenderen. Ha det ryddig. Alle skal ta vare på verktøyet som de har fått utlever eller låner.

7.5. Førstehjelp

Utstyret må være oppdater og klart hvis det trengs.

Utstyret må holdes i orden.

7.6. Sikkerhet

Må forholde seg til regler for verksted.

Bruk av verneutstyr.

Sikkerhet rundt utstyr og rutiner for håndtering av ulykker.

7.7. Regelbrudd

Ved regelbrudd vil eleven gis advarsel først. Deretter gis anmerkning. Fortsetter den uønskede oppførsel/adferd må andre tiltak settes i gang.