

# HMS-plan

## For

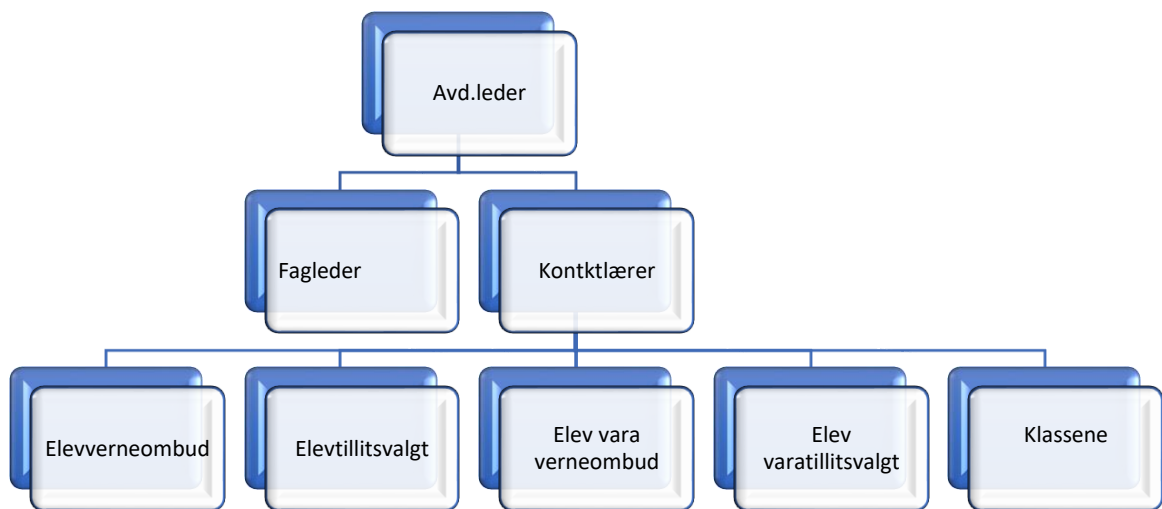
### Bygg- og anleggsteknikk

#### Innhold

1. Organisasjonskart.....	3
2. Verkstedsdata.....	4
2.1 Verkstedsdata.....	4
2.2 Verkstedsledelse.....	4
2.3 Verneorganisasjon.....	4
2.4 Viktige telefoner.....	4
2.5 Risikofyllt arbeid/risikoforhold.....	5
2.6 Verneutstyr.....	5
2.7 Førstehjelpsutstyr.....	5
2.8 Brannvernutstyr.....	5
2.9 Stoffkartotek.....	6
2.10 Hovedbedriftens ansvar (AML §15).....	6
2.11 Skilting/informasjon.....	6
2.12 Samordningstiltak.....	6
3. Sikkerhetsinformasjon ved frammøte i verksted.....	6
3.1 Personlig verneutstyr.....	6
3.2 Varsling av ulykker.....	7
3.3 Bruk av stiger.....	7
3.4 Fallsikring.....	7
3.5 Stillas / rekkverk / utsparinger.....	7
3.7 Ukjente stoffer og kjemikalier.....	7
3.7 Rydding.....	7
3.8 Spiserom / garderobe / toalett.....	7
3.9 Ytterligere informasjon.....	8
4. Førstehjelp.....	8
4.1 Store blødninger.....	8

4.2 Forebygge sirkulasjonssvikt.....	8
4.3 Reduser infeksjonsfaren.....	8
4.4 Sørg for øyeblikkelig transport til sykehus.....	8
5. Branninstruks.....	9
6. Alarmtelefoner.....	9
7. Risikoanalyse.....	9
7.1 vurdering.....	9
7.2 Hvorfor lage en risikoanalyse.....	10
7.3 Risikoanalyse.....	10
8. Hvordan vil vi ha det på verkstedet.....	10
8.1 Oppførsel.....	10
8.2 Utstyr.....	10
8.3 Materialer.....	11
8.4 Orden.....	11
8.5 Førstehjelp.....	11
8.6 Sikkerhet.....	11
8.7 Regelbrudd.....	11

# 1. Organisasjonskart



## 2. Verkstedsdata

### 2.1 Verkstedsdata

Verkstedets navn: Ringsaker videregående skole

Mur: B 251

Tømrer: B 243

KEM: B 241

Verkstedets adresse: Skolevegen 16, 2380 Brumunddal

### 2.2 Verkstedsledelse

Verkstedleder: Faglærer

HMS koordinator: Fagleder, Lars Even Lien

Medarbeider: Faglærer

### 2.3 Verneorganisasjon

Hovedverneombud: Øystein Tangnes

### 2.4 Viktige telefoner

Brannvesen: 110

Politi: 112 / 02800

Lege/ambulanse: 113

Arbeidstilsynet: 73 19 79 00

Lærer: 62 35 58 00

Skolens ledelse: 62 35 58 00

## 2.5 Risikofylt arbeid/risikoforhold

Se kapittel 7 – risikoanalyse

## 2.6 Verneutstyr

Følgende verneutstyr er obligatorisk i verkstedene:

- Arbeidsklær
- Vernesko
- Hørselvern
- Øyevern
- Annet der dette er påkrevd

## 2.7 Førstehjelpsutstyr

Førstehjelpsutstyr skal være utplassert på følgende steder:

- Verkstedkontor

Ansvarlig for utplassering og etterfylling:

- Renhold

## 2.8 Brannvernutstyr

Håndslukkere er plassert på følgende steder:

- Veggen ved dør til kontoret

Ansvarlig for brannvern: John Eivind Johansen (driftsoperatør)

Se vedlegg: organisasjon – instruks

## 2.9 Stoffkartotek

Produktblad for kjemiske stoffer og produkter som blir benyttet på anlegget samles i egen mappe og plasseres på verksteds kontor. Digitalt. EcoOnline.

Ansvarlig for etablering og ajourføring: lærer

Oppfølging: verneombud

## 2.10 Hovedbedriftens ansvar (AML §15)

Bedriftens navn: Ringsaker videregående skole

Hovedverneombud: Øystein Tangnes

## 2.11 Skilting/informasjon

Informasjonstavle i verksted og gangen i hovedbygget.

Det er satt opp skiltplan.

## 2.12 Samordningstiltak

Koordinering av vernearbeid på verksted når det er i bruk.

Ansvarlig : verneombud, lærere og elever

# 3.Sikkerhetsinformasjon ved frammøte i verksted

## 3.1 Personlig verneutstyr

Verkstedet har påbud om arbeidsklær, vernesko, hørselvern og øyevern ved noe maskinelt utstyr og i arbeidssonen rundt disse.

### 3.2 Varsling av ulykker

Liste over alarmtelefoner skal være ved alle telefoner. Førstehjelpsutstyr skal forefinnes på angitte plasser i verkstedene. Alle skal ha kjennskap til hvor førstehjelpsutstyr og brannslukker er utplassert. Gi beskjed til verneombud om eventuelle mangler.

### 3.3 Bruk av stiger

Tilfeldig bruk av stiger er den viktigste årsaken til fallulykker. Stigene skal sikres mot utglidning og kun benyttes til midlertidig arbeid/atkomst.

### 3.4 Fallsikring

Ferdseil på bjelker og lignende uten fallsikring er ikke tillatt.

### 3.5 Stillas / rekkverk / utsparinger

Å endre / flytte deler av stilla kan sette andres liv i fare. Det samme gjelder om rekkverk/tildekking av spåringer fjernes uten å sette dette opp igjen.

### 3.7 Ukjente stoffer og kjemikalier

Sørg for å ha nødvendig verneutstyr tilstede ved håndtering av ukjente stoffer og kjemikalier. Datablad finnes på kontorene.

### 3.7 Rydding

Elever skal rydde opp etter eget arbeid. Materialer og kapp m. spiker skal kastes i container. Ved for mye rot på arbeidsplassen vil arbeidet bli stoppet til rydding er gjennomført. Alt utstyr skal ryddes tilbake til sin plass.

### 3.8 Spiserom / garderobe / toalett

Bidra til trivsel på skolen med egen rydding i spiserom, garderobe og toalett. Ta hensyn til renhold.

### 3.9 Ytterligere informasjon

For mer informasjon om verkstedets HMS bestemmelser, se egen HMS-plan på oppslagstavla.

## 4.Førstehjelp

### 4.1 Store blødninger

Stans blødningen:

- Engangshansker
- Fjern klær
- Trykk direkte på såret med fingrene eller håndbaken
- Hev legemsdelen
- Sett stram bandasje på for å opprettholde trykket

### 4.2 Forebygge sirkulasjonssvikt

Stort blodtap fører til sirkulasjonssvikt (= livstruende tilstand)

- Stans store blødninger
- Legg pasienten på et teppe
- Hev beina
- Hold pasienten lun
- Overvåk bevissthet, puls og pust

### 4.3 Reduser infeksjonsfaren

- Bruk engangshansker
- Sterile/nye kompress/bandasjer
- Unngå å berøre sår eller bandasjer som har vært i kontakt med sår
- Ikke pust, host eller nys over et sår

### 4.4 Sørg for øyeblikkelig transport til sykehus

Ring 113



## 5. Branninstruks

Se skolens internkontroll <http://ringsaker.hedmark.org/internkontroll-wiki/doku.php?id=branninstruks>

## 6. Alarmtelefoner

Brann og større ulykker:	110
Politi:	112 / 02800
Ambulanse:	113
Arbeidstilsynet:	73 19 79 00
Avdelingsleder, Jan Egil Stensli:	90 59 74 28

## 7. Risikoanalyse

### 7.1 vurdering

Klassen gjennomførte en vurdering av de mest utsatte arbeidsmaskiner på verkstedet. Dette ble gjort for å få en forståelse og bevisstgjøring av hvilke rutiner den enkelte har ved bruk av utstyr ved de enkelte arbeidsoperasjoner.

Det er bevist plukket ut den mest utsatte maskinparken.

Klassen har satt opp en vurderingsskala fra 1 til 10 hvor skalaen begynner med lite sannsynlighet for ulykker og skader ved bruk, og derfra stigende helt opp til hvor sannsynligheten for ulykker og skader ved bruk er stor.

Vurderingen har også tatt hensyn til hvor stort omfanget for ulykker og skader ved bruk av utstyret kan være (Eks. gjerdesagen kan fort kappe av en finger mens håndsagen kan lage sår.)

Eksempel.

	Liten risiko		Middels risiko				Stor risiko			
Utstyr	1	2	3	4	5	6	7	8	9	10
Gjerdesag										

## 7.2 Hvorfor lage en risikoanalyse

Risikoanalysen gjør det enkle å se visuelt hvilke utstyr som har stor og liten risiko ved bruk. Når man er bevist på hvilke utstyr som har stor risiko må man arbeide med holdning og rutiner rundt utstyret for å kunne minske risikoen for arbeidsulykker.

## 7.3 Risikoanalyse

Utstyr	Liten risiko		Middels risiko				Stor risiko			
	1	2	3	4	5	6	7	8	9	10
Gjerdesag										
Bile (øks)										
Håndsag										
Stanley kniv										
Vinkelsliper										
Arbeidbukk										
Drill										
Hammer										
Tvangsblander										
Blandevisp										
Fliskutter										
Bajonettsag										
Vater										

## 8. Hvordan vil vi ha det på verkstedet

### 8.1 Oppførsel

Vær rolig, spesielt i nærheten av store maskiner. Unngå hærverk og lek med maskinene. Det er ikke tillatt med slåssing/lekeslåssing.

### 8.2 Utstyr

Verktøy må håndteres og vaskes bra. Sjekk kassa hver dag. Elevene holdes ansvarlig for det utstyret som den bruker og har fått utlevert.

Det er kun faglærer som kan låne ut utstyr til elever.

### 8.3 Materialer

Bruk materialene fornuftig. Materialene som ikke blir brukt skal ligge på lager på egnede plasser.

### 8.4 Orden

Verkstedene og utstyr skal til enhver tid holdes ryddig og i orden. Elevene har ansvar for maskiner og felles utstyr.

### 8.5 Førstehjelp

Se punkt 2.7 og 4

### 8.6 Sikkerhet

- Alle gjør seg kjent med verkstedets regler og forholder seg til disse.
- Bruk verneutstyr

### 8.7 Regelbrudd

Ved regelbrudd vil eleven få varsel først. Deretter gis det anmerkning. Dersom uønsket oppførsel/adferd fortsetter må andre tiltak iverksettes.